

HX10M 1150x540

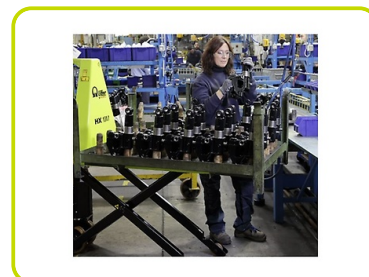
STABILNOŚĆ UNOSZENIA



HX10 M

Podnośnik nożycowy HX10M umożliwia łatwe i lekkie podnoszenie na wysokość 800 mm, stając się praktyczną platformą roboczą, odpowiednią do miejsc takich jak warsztaty maszynowe.

Ten wózek paletowy może również pełnić funkcję pomocniczą i dostarczać materiały wzdłuż linii montażowych i produkcyjnych.



TILLER

Ergonomiczny dyszel 3D Superior. Ten dyszel ma specjalną konstrukcję 3D, która zapewnia lepszą ergonomię. W porównaniu z dyszelem konwencjonalnym ten kształt pozwala operatorowi na przyjęcie dobrej pozycji podczas pchania ładunków z maksymalną wydajnością bez zmęczenia. Jest to możliwe dzięki dwóm dużym obszarom chwytym po bokach, zaprojektowanym specjalnie w celu zapewnienia prawidłowej pozycji podczas obsługi wózka.



HYDRAULIC UNIT

Zaprojektowana z najwyższą dbałością o szczegóły, aby zapewnić najwyższą jakość, taką jak:

- **Monolityczna konstrukcja:** Monolityczna konstrukcja: wytrzymała i niezawodna, jednoczęściowa obudowa z żeliwa chroni wszystkie elementy, zapobiegając przypadkowym uszkodzeniom. Obudowa pompy jest obrabiana za pomocą maszyn CNC, aby uzyskać wysoką precyzję tolerancji i dokładność.
- **Chromowany tłocznisko i uszczelka olejowa:** aby zapobiec rdzewieniu i wyciekom oleju podczas użytkowania.
- **Zbiornik stalowy:** doskonały materiał, który charakteryzuje się wysoką odpornością, wytrzymałością i trwałością.



SAFETY

STABILIZATORY PRZEDNIE I TYLNE:

Układ sterowania umożliwia wjazd na zamkniętą stronę palety poprzez lekkie podniesienie, co ułatwia kolejne etapy obsługi. Ponadto większą stabilność maszyny zapewnia zastosowanie rolek nośnych w bardziej wysuniętej pozycji oraz standardowe wyposażenie w stabilizatory przednie.

Praca jest jeszcze bardziej stabilna i bezpieczna dzięki stabilizatorom tylnym, również gdy wysokość robocza przekracza 400 mm oraz w przypadku ciężkich przedmiotów.

ZAWÓR MAKSYMALNEGO CIŚNIENIA:

Urządzenie zabezpieczające wózek paletowy przed przeciążeniem. Gdy ciśnienie w obwodzie hydraulicznym przekroczy ustawioną wartość kalibracji zgodnie z maksymalnym przepływem nominalnym, zawór automatycznie blokuje widły.

PROPORCJONALNY ZAWÓR OPUSZCZANIA:

Prędkość opuszczania można regulować proporcjonalnie do położenia dźwigni na dyszlu. Idealne narzędzie do transportu delikatnych i kruchych ładunków, takich jak kryształ, szkło i ceramika.



CONFIGURATION

STANDARD:

Nylon polyurethane steering wheels and polyurethane rollers.



OPTIONAL:

Rubber steering wheels.



Opis

1.1 Producent			LIFTER
1.3 Napęd			Ręczne
1.4 Typ operatora			Pieszy
1.5 Ładowność	Q	kg	1000
1.6 Odległość środka ciężkości	c	mm	600
1.8 Nacisk na oś do końca wideł	x	mm	993
1.9 Rozstaw osi	y	mm	1231

Waga

2.1 Waga serwisowa		kg	104
2.2 Nacisk na tylną oś z ładunkiem		kg	713
2.2 Nacisk na przednią oś z ładunkiem		kg	391
2.3 Nacisk na przednią oś bez ładunku		kg	71
2.3 Nacisk na tylną oś bez ładunku		kg	33

Opony/rama

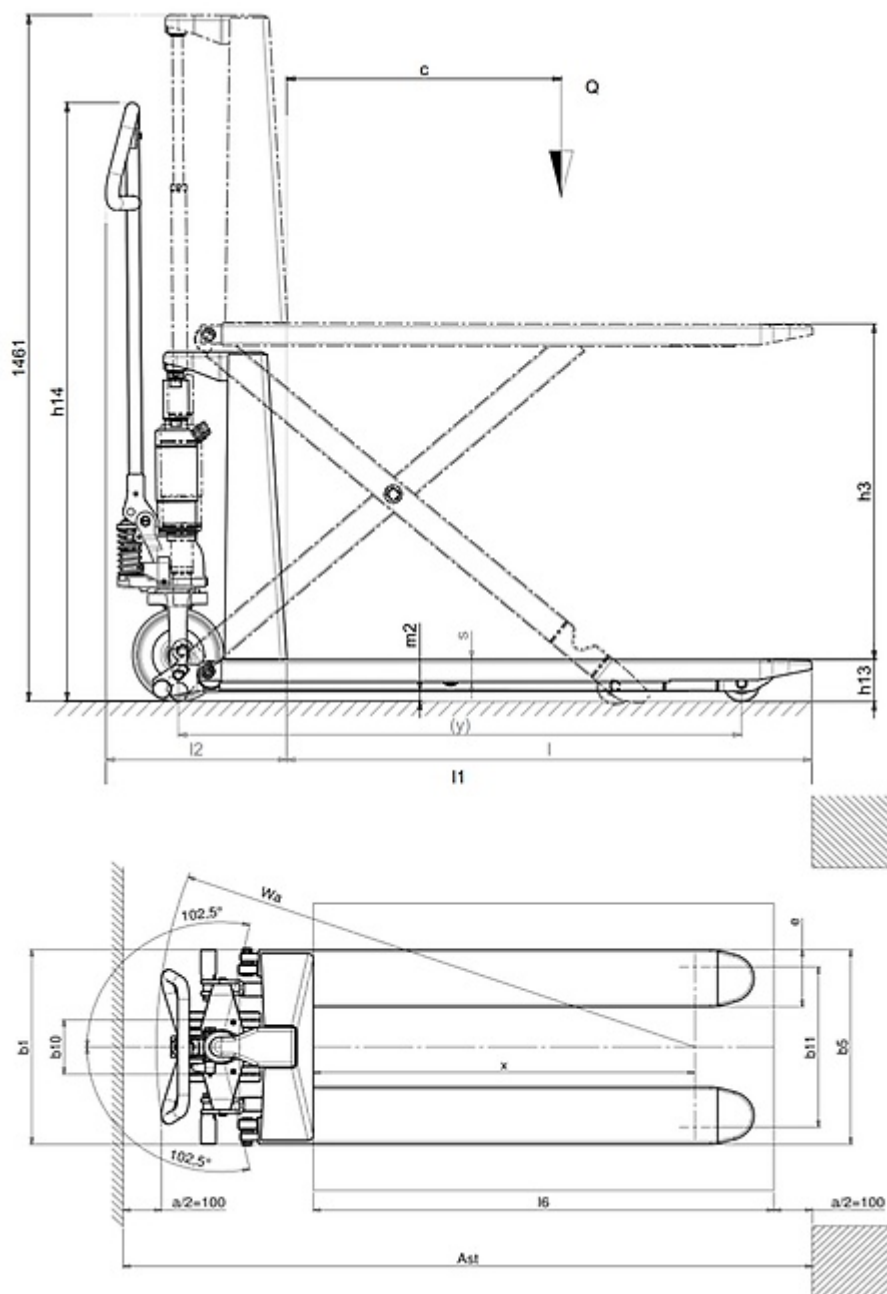
3.1 Koła sterujące			POLY.I./NYLON
3.1 Rolki nośne			POLIURETAN
3.2 Rozmiar kół napędowych - Szerokość		mm	45
3.2 Rozmiar kół napędowych - Średnica		mm	200
3.3 Rozmiar rolek - Średnica		mm	80
3.3 Rozmiar rolek - Szerokość		mm	50
3.5 rozmiar kół: koła tylne - ilość (X-napędzane)		nr	2
3.6 Ślad, przód	b10	mm	155
3.7 Ślad, tył	b11	mm	447

Wymiary

4.4 Wysokość podnoszenia	h3	mm	715
4.9 Wysokość dyszla w pozycji pracy maks	h14	mm	1285
4.9 Wysokość dyszla w położeniu do jazdy min	h14	mm	735
4.15 Wysokość, opuszczony	h13	mm	85
4.19 Całkowita długość	l1	mm	1545
4.20 Długość do podstawy wideł	l2	mm	395
4.21 Całkowita szerokość	b1/b2	mm	540
4.22 Wymiary wideł - grubość	s	mm	48
4.22 Wymiary wideł - Szerokość	e	mm	160
4.22 Wymiary wideł - Długość	l	mm	1150
4.25 Odległość pomiędzy widłami	b5	mm	540
4.32 Prześwit od ziemi, środek rozstawu osi	m2	mm	21
4.34 Szerokość korytarza roboczego	Ast	mm	2090
4.35 Promień skrętu	Wa	mm	1440

Osiągi

5.2 Prędkość podnoszenia z ładunkiem	strokes	68
5.2 Prędkość podnoszenia bez ładunku	strokes	26



Informacje są zgodne z plikiem danych w momencie pobierania.
Nadrukowany na 21/04/2026 (ID 15218)

©2026 | PR Industrial S.r.l. – Loc. Il Piano – 53031 Casole d'Elsa (SI) – ITALY. Company subject to the management and coordination of Generac Power Systems Inc. | All rights reserved | Image shown may not reflect actual package. Specifications subject to change without notice